

OPĆI PODACI O ODJELU

Šumarija	Kupres		
Gospodarska jedinica	Ravašnica-Raduša		
Odjel	11/1 a		
Površina (ha)	18,46		
Neto drvena masa (m³)	Četinjače	Listače	Σ
	432,85	105,94	538,80
Srednja zapremina doznačenih stabala (m³)	0,48		
Srednji promjer doznačenih stabala	23,15		
Ukupan broj doznačenih stabala (komada)	1.414		
Prosječni broj doznačenih stabala (kom/ha)	76,60		
Prosječna doznačena zapremina doznačenih stabala (m³/ha)	36,60		
Srednja udaljenost privlačenja (m)	583		
Uvjeti rada	m³/ha	Nepovoljan	
	Distanca (m)	Nepovoljan	
	Nagib (%)	Jako povoljan	
Dvotjedna dinamika (m³) (odnosi se na cijeli LOT)	603 m³		
Potreban broj radnih dana (odnosi se na cijeli LOT)	83		
Troškovi sječe, izrade i izvlačenja (odnosi se na cijeli LOT)	30,44 KM/m³	126.874,51 KM	
Udaljenost od šumarije (km) cca.			
Napomena :			

OPĆI PODACI O ODJELU

Šumarija	Kupres		
Gospodarska jedinica	Ravašnica-Raduša		
Odjel	11/1 b		
Površina (ha)	32,35		
Neto drvena masa (m³)	Četinjače	Listače	Σ
	432,85	105,94	538,80
Srednja zapremina doznačenih stabala (m³)	0,70		
Srednji promjer doznačenih stabala	29,70		
Ukupan broj doznačenih stabala (komada)	1.974		
Prosječni broj doznačenih stabala (kom/ha)	61,00		
Prosječna doznačena zapremina doznačenih stabala (m³/ha)	42,94		
Srednja udaljenost privlačenja (m)	583		
Uvjeti rada	m³/ha	Nepovoljan	
	Distanca (m)	Nepovoljan	
	Nagib (%)	Jako povoljan	
Dvotjedna dinamika (m³) (odnosi se na cijeli LOT)	603 m³		
Potreban broj radnih dana (odnosi se na cijeli LOT)	83		
Troškovi sječe, izrade i izvlačenja (odnosi se na cijeli LOT)	30,44 KM/m³	126.874,51 KM	
Udaljenost od šumarije (km) cca.			
Napomena :			

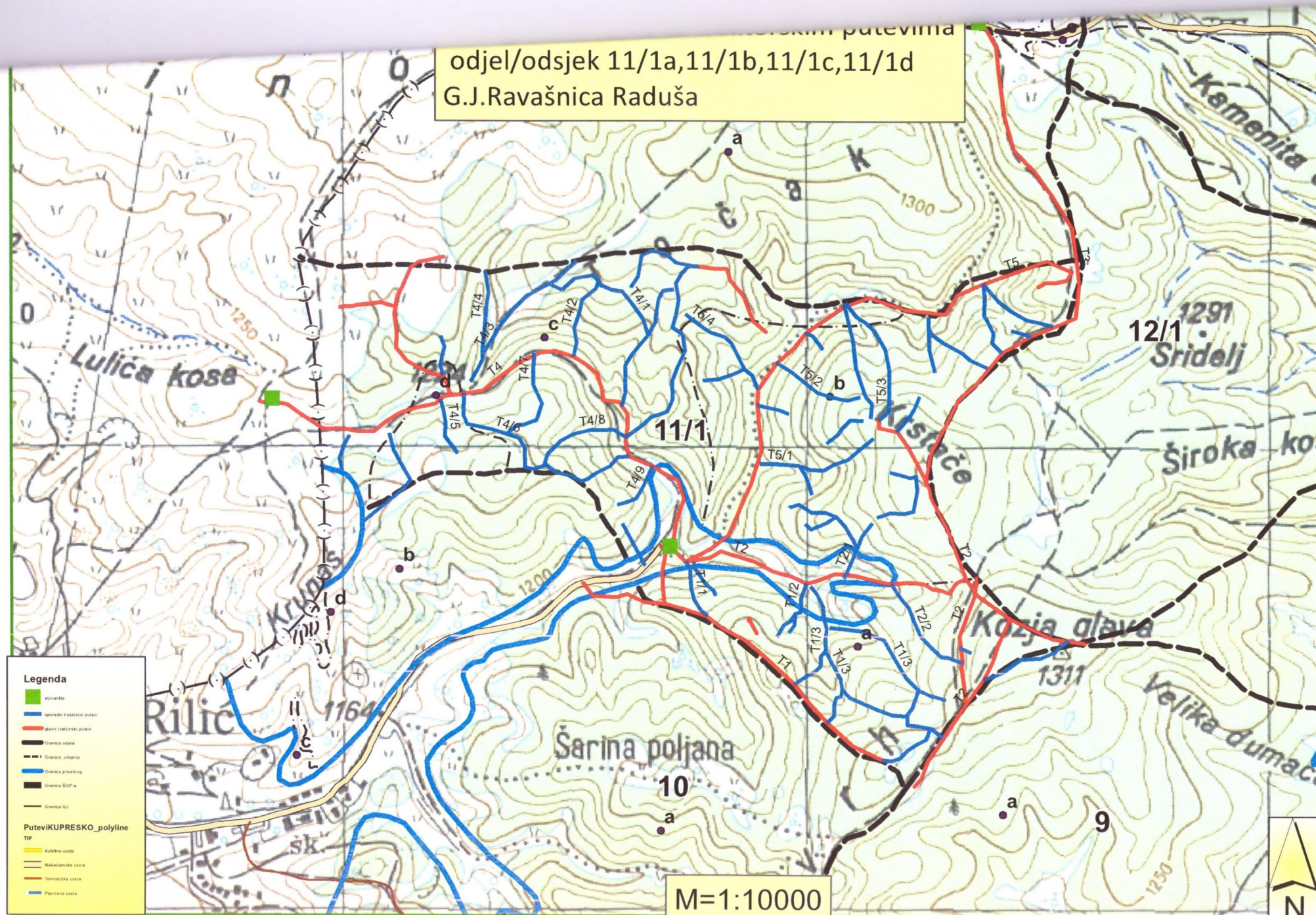
OPĆI PODACI O ODJELU

Šumarija	Kupres		
Gospodarska jedinica	Ravašnica-Raduša		
Odjel	11/1 c		
Površina (ha)	39,70		
Neto drvena masa (m³)	Četinjače	Listače	Σ
	785,73	0,00	785,73
Srednja zapremina doznačenih stabala (m³)	0,66		
Srednji promjer doznačenih stabala	29,44		
Ukupan broj doznačenih stabala (komada)	1.499		
Prosječni broj doznačenih stabala (kom/ha)	37,80		
Prosječna doznačena zapremina doznačenih stabala (m³/ha)	25,11		
Srednja udaljenost privlačenja (m)	918		
Uvjeti rada	m³/ha	Nepovoljan	
	Distanca (m)	Nepovoljan	
	Nagib (%)	Povoljan	
Dvotjedna dinamika (m³) (odnosi se na cijeli LOT)	603 m³		
Potreban broj radnih dana (odnosi se na cijeli LOT)	83		
Troškovi sječe, izrade i izvlačenja (odnosi se na cijeli LOT)	30,44 KM/m³	126.874,51 KM	
Udaljenost od šumarije (km) cca.			
Napomena :			

OPĆI PODACI O ODJELU

Šumarija	Kupres		
Gospodarska jedinica	Ravašnica-Raduša		
Odjel	11/1 d		
Površina (ha)	4,47		
Neto drvena masa (m³)	Četinjače	Listače	Σ
	142,02	0,00	142,02
Srednja zapremina doznačenih stabala (m³)	0,34		
Srednji promjer doznačenih stabala	21,94		
Ukupan broj doznačenih stabala (komada)	522		
Prosječni broj doznačenih stabala (kom/ha)	116,80		
Prosječna doznačena zapremina doznačenih stabala (m³/ha)	40,11		
Srednja udaljenost privlačenja (m)	1.137		
Uvjeti rada	m³/ha	Nepovoljan	
	Distanca (m)	Nepovoljan	
	Nagib (%)	Jako povoljan	
Dvotjedna dinamika (m³) (odnosi se na cijeli LOT)	603 m³		
Potreban broj radnih dana (odnosi se na cijeli LOT)	83		
Troškovi sječe, izrade i izvlačenja (odnosi se na cijeli LOT)	30,44 KM/m³	126.874,51 KM	
Udaljenost od šumarije (km) cca.			
Napomena :			

odjel/odsjek 11/1a,11/1b,11/1c,11/1d
G.J.Ravašnica Raduša



OPĆI PODACI O ODJELU

Šumarija	Kupres		
Gospodarska jedinica	Ravašnica-Raduša		
Odjel	79 a		
Površina (ha)	14,42		
Neto drvena masa (m³)	Četinjače	Listače	Σ
	60,98	789,93	850,91
Srednja zapremina doznačenih stabala (m³)	2,18		
Srednji promjer doznačenih stabala	38,16		
Ukupan broj doznačenih stabala (komada)	487		
Prosječni broj doznačenih stabala (kom/ha)	33,80		
Prosječna doznačena zapremina doznačenih stabala (m³/ha)	73,64		
Srednja udaljenost privlačenja (m)	369		
Uvjeti rada	m³/ha	Povoljan	
	Distanca (m)	Povoljan	
	Nagib (%)	Jako povoljan	
Dvotjedna dinamika (m³) (odnosi se na cijeli LOT)	603 m³		
Potreban broj radnih dana (odnosi se na cijeli LOT)	83		
Troškovi sječe, izrade i izvlačenja (odnosi se na cijeli LOT)	30,44 KM/m³	126.874,51 KM	
Udaljenost od šumarije (km) cca.			
Napomena :			

OPĆI PODACI O ODJELU

Šumarija	Kupres		
Gospodarska jedinica	Ravašnica-Raduša		
Odjel	79 b		
Površina (ha)	13,22		
Neto drvena masa (m³)	Četinjače	Listače	Σ
	257,40	480,17	737,56
Srednja zapremina doznačenih stabala (m³)	2,71		
Srednji promjer doznačenih stabala	46,55		
Ukupan broj doznačenih stabala (komada)	332		
Prosječni broj doznačenih stabala (kom/ha)	25,10		
Prosječna doznačena zapremina doznačenih stabala (m³/ha)	68,13		
Srednja udaljenost privlačenja (m)	883		
Uvjeti rada	m³/ha	Povoljan	
	Distanca (m)	Nepovoljan	
	Nagib (%)	Nepovoljan	
Dvotjedna dinamika (m³) (odnosi se na cijeli LOT)	603 m³		
Potreban broj radnih dana (odnosi se na cijeli LOT)	83		
Troškovi sječe, izrade i izvlačenja (odnosi se na cijeli LOT)	30,44 KM/m³	126.874,51 KM	
Udaljenost od šumarije (km) cca.			
Napomena :			

M 1 : 10 000

N

Zgon

Crni vrh

1171

Šibovski p.

Mezetovo brdo
(Meštovo br.)

Duboki p. (Dera)

V. duboka

Točak

Čad

144

Legenda

-  Vlake
-  Stovariste
-  Makadamska cesta
-  Površina odjela
-  MINE